

CONTROL DE ASISTENCIA  
CONTROL DE ACCESO  
CCTV

CREDENCIALIZACION  
RELOJES CHECADORES  
CONTROL VEHICULAR

**TIME**  
**solutions**<sup>®</sup>  
M E X I C O

## DAHUA IPCHDW8341X3D



**Cámara IP 3 MP / Conteo de personas / Tecnología 3D / Alta precisión / H265+ /  
PoE / IP67 / Lente 2.8 mm / IVS / Ir 10 Mts**

### INFORMACION GENERAL

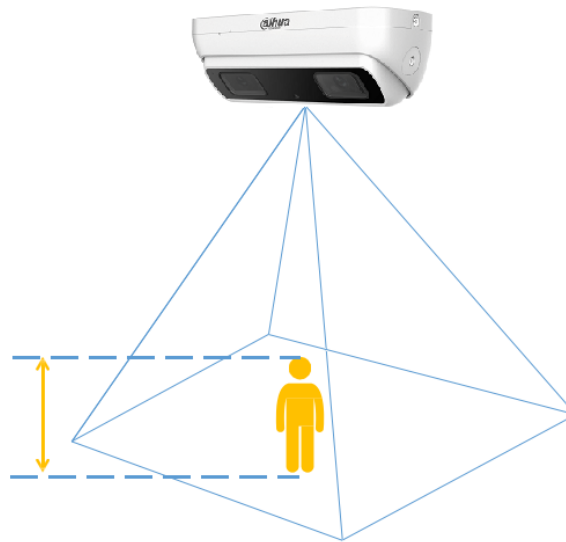
La cámara modelo IPCHDW8341X3D es una cámara IP de doble lente especial para el conteo de personas. Está equipada con tecnología de sensor de imagen avanzada que puede proporcionar excelentes efectos de imagen para los usuarios.



**CITLALTZIN No. 3 COL. RICARDO FLORES MAGON MEXICO, D.F.**  
**TEL. + (52) (55) 5581-3700, 03, 05. + (52) (55) 5581-8914**  
**[ventas@timesolutions.com.mx](mailto:ventas@timesolutions.com.mx)**  
**[www.timesolutions.com.mx](http://www.timesolutions.com.mx)**

### Tecnología de profundidad 3D.

El diseño de doble lente (3 Mp c/u) y la tecnología de profundidad ayudan a la cámara a obtener información de la dimensión de la imagen, lo que permite a la cámara distinguir objetos estéreos de objetos planos que brinda precisión mucho mayor en el recuento de personas en comparación con la cámara de lente tradicional.



### Análisis inteligente de negocios (conteo de personas, mapa de calor).

La cámara cuenta con funciones de detección inteligente que están integradas en la cámara: People Counting y Heatmap que responden de manera oportuna, rápida y precisa a los eventos de monitoreo en un área específica.

People Counting o conteo de personas consiste en llevar un control del número de personas que cruzan una zona, esta puede ser de dos maneras:

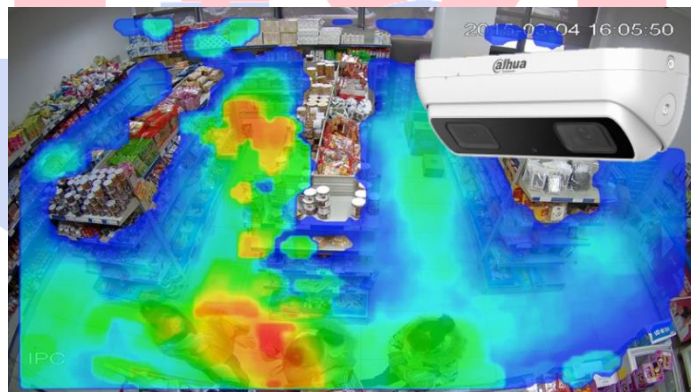
- Cruce de línea para conteo de personas



- Conteo de personas por zonas / regiones (limitado a 10)



- Heatmap o mapas de calor nos ayuda para conocer el mayor flujo de personas en ciertas áreas, brindando valor adicional de análisis comercial para los clientes.



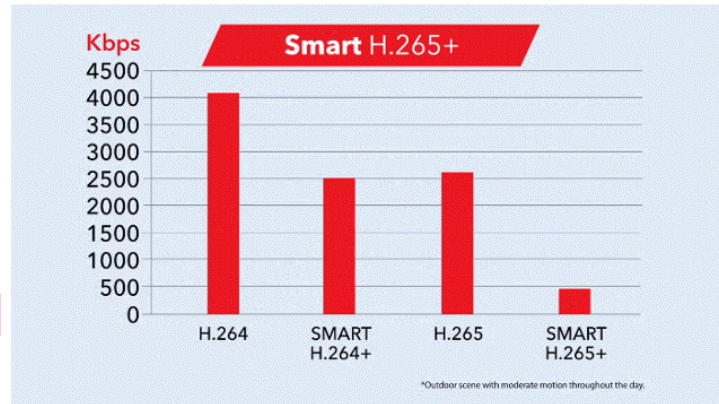
### Adaptación de escena Inteligente (SSA).

Smart Scene Adaptive (SSA) es una tecnología desarrollado por Dahua en las cámaras Ip, regula automáticamente el entorno fuertemente iluminado para ofrecer una calidad de video superior, tanto en escenarios de alta como en baja luz.



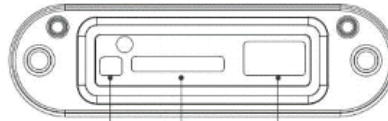
### Codificación Smart H.265+.

Dahua ha optimizado H.265 con su códec Smart H.265 +, proporcionando hasta 80% de ahorro de ancho de banda y almacenamiento sobre el estándar H.264. Cuatro tecnologías innovadoras trabajan en conjunto para hacer que Smart H.265 + sea tan potente. Ofrece videos de alta calidad sin forzar la red y una estructura flexible para la reducción de ruido.



### Ranura micro SD.

Esta cámara cuenta con ranura micro SD en la cual se puede insertar una tarjeta de memoria de hasta 128gb para almacenamiento local.



Botón reset  
Ranura SD Card  
Segunda interfaz de video



**SOPORTA MICRO SD  
HASTA 128 Gb.**

CONTROL DE ASISTENCIA  
CONTROL DE ACCESO  
CCTV

CRENCIALIZACION  
RELOJES CHECADORES  
CONTROL VEHICULAR

**Protección (IP67, amplia tensión).**

Con una tolerancia de voltaje de entrada de  $\pm 25\%$ , esta cámara se adapta incluso al la mayoría de las condiciones inestables para aplicaciones al aire libre. Su rayo de 6KV calificación proporciona protección efectiva para la cámara y su estructura contra el rayo, su índice de protección es IP67 lo que la hace adecuada para ambientes interiores y exteriores.



**Visualización Remota.**

Smart PSS es un software de gestión de dispositivos que puede soportar todos los productos de seguridad Dahua, ampliamente utilizado en pequeños y medianos proyectos, es fácil de usar con funciones como su vista en tiempo real, búsqueda inteligente, alarmas, seguimiento inteligente, eptz.



**Características principales:**

- 2 1/2.8" 3 Megapíxeles CMOS.
- 3Mp 2048(H) x1536 (V).
- 0.009Lux/F1.8 (Color, 1/3s, 30IRE).
- 0.08Lux/F1. (Color, 1/3s, 30IRE).
- 0Luz/F1.8 (Ir encendido).
- Lente fijo 2.8mm.
- Máxima apertura F1.8.
- Ángulo de visión H: 137°, V: 114°.
- Distancia Ir 10mts.
- Distancia de enfoque cercana 0.6m.
- BLC, HLC, WDR 120dB.
- 3DNR.
- Zoom Digital 16X.
- Enmascaramiento de privacidad 4 áreas.
- People Counting (conteo de personas por cruce de línea, conteo por región).
- Heat Map.
- 2 entradas alarma / 2 salidas de alarma.
- Máx. acceso de usuarios 10/20.
- Ranura micro SD (hasta 128GB, tarjeta SD no incluida).
- Estándar de comunicación ONVIF, PSIA, CGI.
- Fuente de alimentación DC 12V.
- POE (IEEE 802.3af) (Clase 0).
- Consumo de energía <12W.
- Condiciones de operación -30°C a +60°C.
- Índice de protección IP67.
- Dimensiones 204mmx78mmx62mm
- Material metal.
- Peso 1.09 Kg.
- Incluye tablero de montaje rápido.